

# Использование приборов серии Гранит- 3С, -5С, -8С, -12С в составе системы мониторинга безопасности на базе ПО «Лавина».

Весь изложенный ниже материал относится к версии ПО «Лавина 6.3.8» и выше.

Приборы серии «С» для связи с пультом используют TCP протокол и необходимо обеспечить доступность к двум портам на сервере:

1-й – для отправки извещений в формате SurGard по TCP протоколу.

2-й – для запроса команд управления по TCP протоколу.

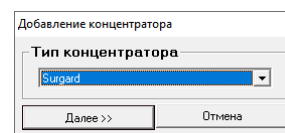
Инициатором связи в обоих случаях является прибор. Приемником сигналов от прибора является концентратор SurGard.

Для программирования приборов используется конфигуратор «Гранит-С».

Порядок программирования:

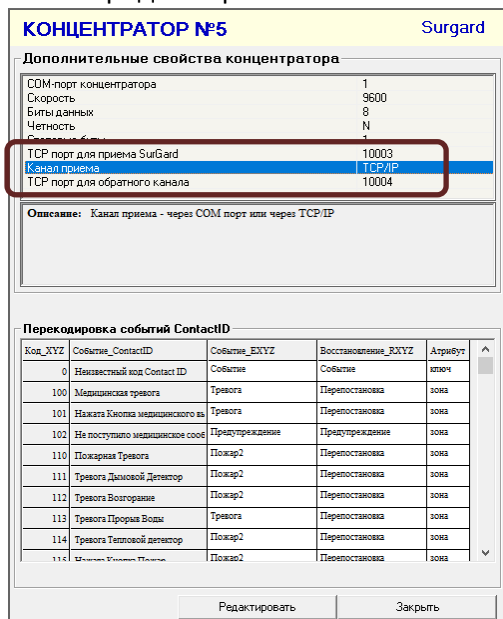
## 1. Добавить концентратор SurGard в АРМ Администратора

(при необходимости, если его нет или если он работает по COM порту)



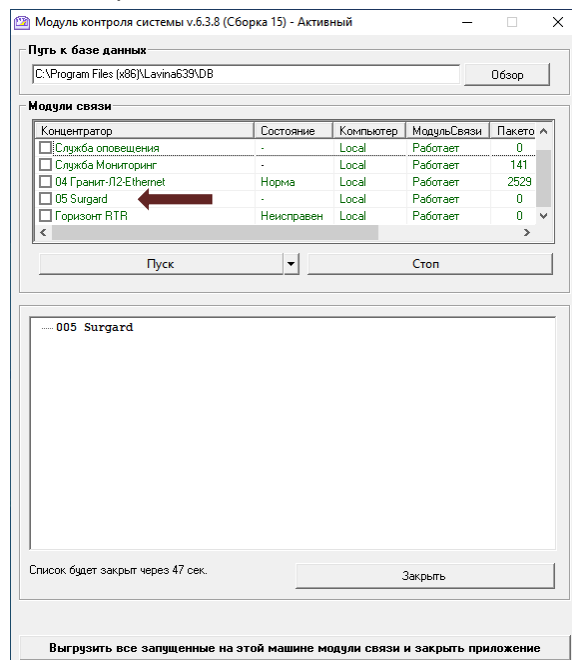
Настроить параметры:

- «Канал приема» - обязательно TCP/IP.
- «TCP порт для приема SurGard»
- «TCP порт для обратного канала»



Порты можно оставить по умолчанию.

Запустить в модуле связи:



Если приборы будут находиться за интернетом, то на роутере необходимо сделать «продвижку» пакетов по этим портам до компьютера, где выполняется программный модуль концентратора SurGard.

После этого можно приступать к добавлению приборов.

## 2. Добавить прибор в АРМ Администратора

Выбрать:  
 Тип - Прибор  
 Протокол - SurGard

Настроить параметры:

- интервал тестовых сообщений
- идентификатор прибора (как в ContatID)
- задать необходимое количество зон

Добавление прибора

Тип прибора: Прибор

Объект размещения: Не назначен

Протокол передачи данных: Sur-Gard

Количество ШС: 5

Далее >>    Отмена

**ПРИБОР №3**    Прибор <Surgard> (Гранит-8)

Характеристика: 1

Общие атрибуты: 0003 3    Объект охраны: 240    Интервал тестовых извещений прибора (минут): 0001

Идентификация прибора: 0001    Код:    ContactID:    GSM номер (10 цифр):

Состояние прибора: Обслуживается ТРЕВОГА!

Разделы: Зоны    Зоны    Датчики

Наименование	Объект
Раздел №1	0003 3

Добавить    Удалить    Расписание

Печать карточки прибора    Редактировать    Отменить

**ПРИБОР №3**    Прибор <Surgard> (Гранит-8)

Характеристика: 1

Общие атрибуты: 0003 3    Объект охраны:    Обратный канал

Идентификация прибора: 0001    Код:    ContactID:    GSM номер (10 цифр):

Состояние прибора: Обслуживается ТРЕВОГА!

Разделы: Зоны    Ключи

Наименование	Объект
Раздел №1	0003 3

Добавить    Удалить    Расписание

Печать карточки прибора    Редактировать    Отменить

**Обратный канал**

Только для приборов производства Сибирский Арсенал. Работает по дополнительному TCP каналу (Ethernet) в концентраторе типа Surgard.

Запрос состояния прибора

Перепостановка всех зон в тревоге

Поставить на охрану    Снять с охраны

<input type="checkbox"/> Зона № 1	<input type="checkbox"/> Зона № 1
<input type="checkbox"/> Зона № 2	<input type="checkbox"/> Зона № 2
<input type="checkbox"/> Зона № 3	<input type="checkbox"/> Зона № 3
<input type="checkbox"/> Зона № 4	<input type="checkbox"/> Зона № 4
<input type="checkbox"/> Зона № 5	<input type="checkbox"/> Зона № 5
<input type="checkbox"/> Зона № 6	<input type="checkbox"/> Зона № 6
<input type="checkbox"/> Зона № 7	<input type="checkbox"/> Зона № 7
<input type="checkbox"/> Зона № 8	<input type="checkbox"/> Зона № 8

После сохранения список доступных команд управления будет доступен оператору в АРМ Мониторинга на карточке объекта во вкладке 'Управление'.

OK    Закрыть

После того, как прибор будет запрограммирован в конфигураторе и пришлет свои извещения на пульт, на форме станет доступна кнопка для настройки обратного канала для прибора (средний и правый рисунки).

## 3. Запрограммировать прибор в Конфигураторе

Конфигуратор "Гранит-С"

Считать    Записать    Сброс на заводские настройки    В файл    Из файла

Зоны

Зона 1: Тип: Охранная, Привязка к выходу: Нет, Тактики: Автовозврат в режим охраны, Тихая тревога, Задержка тревоги, Постановка на охрану: "Открытая дверь" когда датчики в норме

Зона 2: Тип: Охранная, Привязка к выходу: Нет, Тактики: Автовозврат в режим охраны, Тихая тревога, Задержка тревоги, Постановка на охрану: "Открытая дверь" когда датчики в норме

Зона 3: Тип: Охранная, Привязка к выходу: Нет, Тактики: Автовозврат в режим охраны, Тихая тревога, Задержка тревоги, Постановка на охрану: "Открытая дверь" когда датчики в норме

Выходы: Режим работы ПЦН1: удаленное управление (только для ПО Лавина), Режим работы ПЦН2: удаленное управление (только для ПО Лавина), Режим работы ПЦН3: удаленное управление (только для ПО Лавина), Режим работы ОПВ: удаленное управление (только для ПО Лавина)

Пульт и каналы связи: Передавать данные на пульт Лавина в формате Surgard (TCP/IP)

SMS рассылка и дозвон: Номера для SMS рассылки: 1 +7913, 2, 3. Адрес пульта: 192.168.1.35, Порт: 10003. Период запроса команд (сек.): 32, Порт для команд: 10004. Интервал извещений <Я жив> (мин.): 12

Использовать WiFi: Имя сети: VOT, Пароль: . Использовать проводную сеть Ethernet. Использовать мобильный интернет через SIM1 (основная). Использовать мобильный интернет через SIM2 (резервная).

Ключи: Добавить    Удалить

№	Тип	Код	Зоны
1	Постановки и снятия с охраны	01-AE-1F-48-0F-00-00	1,2,3,4,5,6,7,8
2	Постановки на охрану	Пароль: 8386355	1,2,3,4,5,6,7,8
3	Постановки и снятия с охраны	01-92-6F-47-0F-00-00	1,2

Гранит-8    Зав.ном.: 00-04-8E-F0    HW: 1.1    SW: 2.2    Max. количество ключей 64

В конфигураторе укажите:

- Тип пульта – Лавина в формате Surgard
- Параметры пульта – адрес, порт и порт для команд
- Идентификатор прибора (как на форме прибора)
- Интервал тестовых «Я жив» (как на форме прибора)
- Укажите, какие свои каналы прибор будет использовать
- При использовании сети WiFi, необходимо указать имя сети и пароль сети, в которой будет эксплуатироваться прибор

#### 4. Использование в АРМ Мониторинг

На карточке объекта прибор выглядит следующим образом:

Объект: №3, 3

№3 3  
Адрес объекта: 3  
Характеристика: 3  
Телефон: 3

Состояние Оборудование Документы События Персонал Управление Датчики

Тревоги и неисправности

0003 Прибор [Surgard]	ЦБ	АБ; Корпус; Связь.		
0003 Прибор [Surgard]		Неисправность зоны (26.11.20 09:35)	002	(Зона №2)
0003 Прибор [Surgard]		Неисправность зоны (26.11.20 09:35)	007	(Зона №7)

Прибор "0003 Прибор [Surgard] - 1" (Тестовый интервал: 240 минут.)

▼ R001 Раздел №1

Идентификатор	Название	Статус	Время последнего обновления
001	Зона №1	Снят с охраны	26.11.20 09:35
002	Зона №2	Неисправность зоны	26.11.20 09:35
003	Зона №3	Снят с охраны	26.11.20 09:35
004	Зона №4	Снят с охраны	26.11.20 09:35
005	Зона №5	Снят с охраны	26.11.20 09:35
006	Зона №6	Снят с охраны	26.11.20 09:35
007	Зона №7	Неисправность зоны	26.11.20 09:35
008	Зона №8	Снят с охраны	26.11.20 09:35

Управление технологическим режимом. Продолжительность: 2 часа Включить

Подтвердить Доклад Отбой Охрана Приборы Связь

Обратный канал (отправка команд прибору) доступен на вкладке «Управление»

Объект: №3, 3

№3 3  
Адрес объекта: 3  
Характеристика: 3  
Телефон: 3

Состояние Оборудование Документы События Персонал Управление Датчики

▼ 0003 Прибор [Surgard] - 1

- Команда "Запрос состояния"
- Команда "Перестановка"
- Команда "Поставить на охрану" Зоны : 01, 02, 03,
- Команда "Снять с охраны" Зоны : 01, 02, 03,

Статусы отправленных команд

Создано	Описание	Объект	Прибор	Состояние	Время состояния	Индикатор
---------	----------	--------	--------	-----------	-----------------	-----------

Подтвердить Доклад Отбой Охрана Приборы Связь